

Согласовано

Взам. инв. №

Подп. и дата

Инв. № подл.

Ведомость основных комплектов рабочих чертежей		
Обозначение	Наименование	Примечание
Раздел КС	Конструкция сауны	

Ведомость ссылочных и прилагаемых документов		
Обозначение	Наименование	Примечание
	Ссылочные документы	
СНиП 2.08.02-89*	Строительные нормы и правила. Общественные здания и сооружения	
СНиП 3.05.06.85	Электротехнические устройства	
СНиП 21-01-97	Пожарная безопасность зданий и сооружений	
СНиП 2.04.05-91	Отопление, вентиляция и кондиционирование	
СанПин №982-72	Санитарные правила устройства, оборудования и содержание бань	
	Прилагаемые документы	
	Спецификация сауны	

Ведомость спецификаций		
Лист	Наименование	Примечание
8	Спецификация материалов и оборудования	Раздел КС

Проект разработан в соответствии с нормами, правилами, техническими условиями, инструкциями и государственными стандартами и обеспечивает безопасную эксплуатацию при соблюдении предусмотренных проектом мероприятий.

Ведомость спецификаций		
Лист	Наименование	Примечание
1	Состав проекта	
2	Общие данные	
3	План сауны с расстановкой основных элементов	
4	План потолка парной	
5	План пола парной	
6	План устройства вентиляции	
7	План освещения парной	
8	Разрез стен и потолка (1-1)	
9	Разрез стен и потолка (2-2)	
9	Спецификация материалов и оборудования	

						Заказчик: ГК "Основа"			
						Многофункциональный комплекс бытового обслуживания населения с рекреационной зоной «Акватермальный оздоровительный комплекс с фитнесом» г. Орёл, ш. Московское, д. 175			
Изм.	Кол.уч.	Лист	№ док.	Подп.	Дата	Глиняная парная. Помещения 51	Стадия	Лист	Листов
Разраб.		Сладков А.Б					Р	1	10
Проверил		Поляков А.Ю							
Ген.Дир.		Дудина В.Ю							
						Состав проекта	ООО «АЛВИСТРОЙ»		

Согласовано			
Инв. № подл.	Подп. и дата	Взам. инв. №	

Общие данные

Помещение парной расположено на отм. 0,000 (в осях 10–10/1, П–С).

Помещение парной :

Размеры в плане – 6.1 х 7.1 м;

Высота от пола до потолка бани – 2,4 м;

Ограждающие конструкции здания – согласно конструктиву здания;

Объем помещения парной – 90 м³;

Объем монолитных полоков – 19.65 м³;

Температура в помещении регулируется в пределах до 70°С;

Влажность : до 40%;

Режим поддержания влажности – изометрический.

Исходя из технического задания, принимаем следующие нормы.

1. Температура в помещении регулируется в пределах до 60–70°С;

2. Предполагаемое время работы парной – 10 ч/сутки.

В рабочей документации предусматривается следующие технологические решения :

– Паро – , гидро – и теплоизоляцию ограждающих конструкций помещения парной плит «Терлофот» и современных гидроизоляционных материалов мембранного типа.

– Необходимая мощность печи – 54 кВт. Исходя из возможностей поставщика оборудования, принят печь VVD (Россия), N=63 кВт, 380В, в количестве 1 шт.

– Для обеспечения комфортного пребывания в парной, предлагается установить приточный и вытяжной вентилятор. Вентиляторы должны обеспечивать 2–х кратный воздухообмен во время использования парной и 4–5 кратный воздухообмен для быстрого проветривания в течение 10–15 мин. при отключении печи.

Максимальная потребляемая мощность вентилятора N=59 Вт, 230В, в количестве – 2 шт.

– Сенсорная ЖК панель управления работой парной.

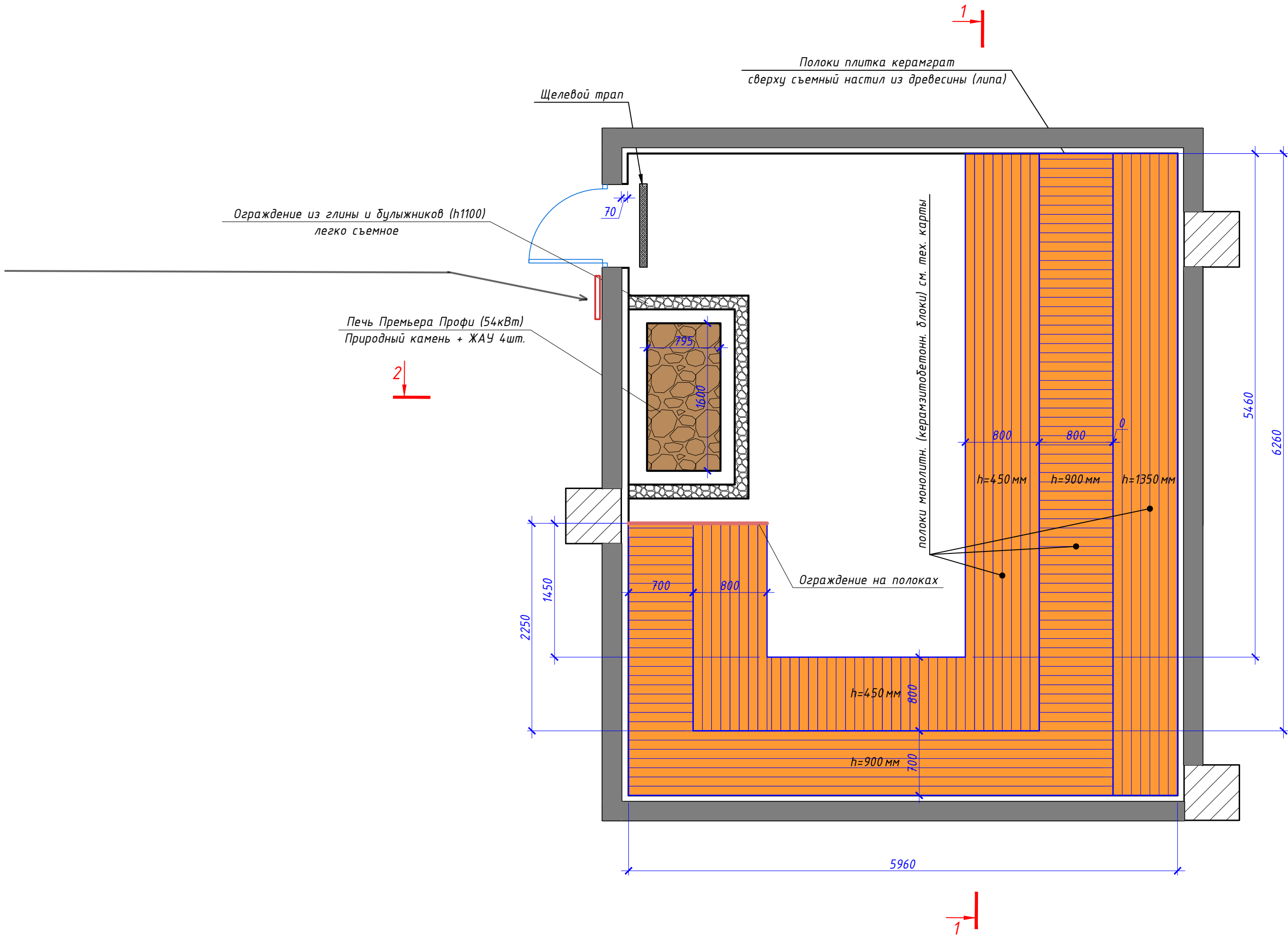
Из дополнительного оборудования в парной предусмотрено:

– Светильники в виде глиняной посуды – 1 компл

						Заказчик: ГК “Основа”			
						Многофункциональный комплекс бытового обслуживания населения с рекреационной зоной «Акватермальный оздоровительный комплекс с фитнесом» г. Орёл, ш. Московское, д. 175			
Изм.	Кол.уч.	Лист	№ док.	Подп.	Дата				
Разраб.		Сладков А.Б				Глиняная парная. Помещения 51	Стадия	Лист	Листов
Проверил		Поляков А.Ю					Р	2	10
Ген.Дир.		Дубина В.Ю							
						Общие данные	ООО «АЛВИСТРОЙ»		

Согласовано				
Взам. инв. №				
Подп. и дата				
Инв. № подл.				

План сауны с расстановкой основных элементов
М1:40



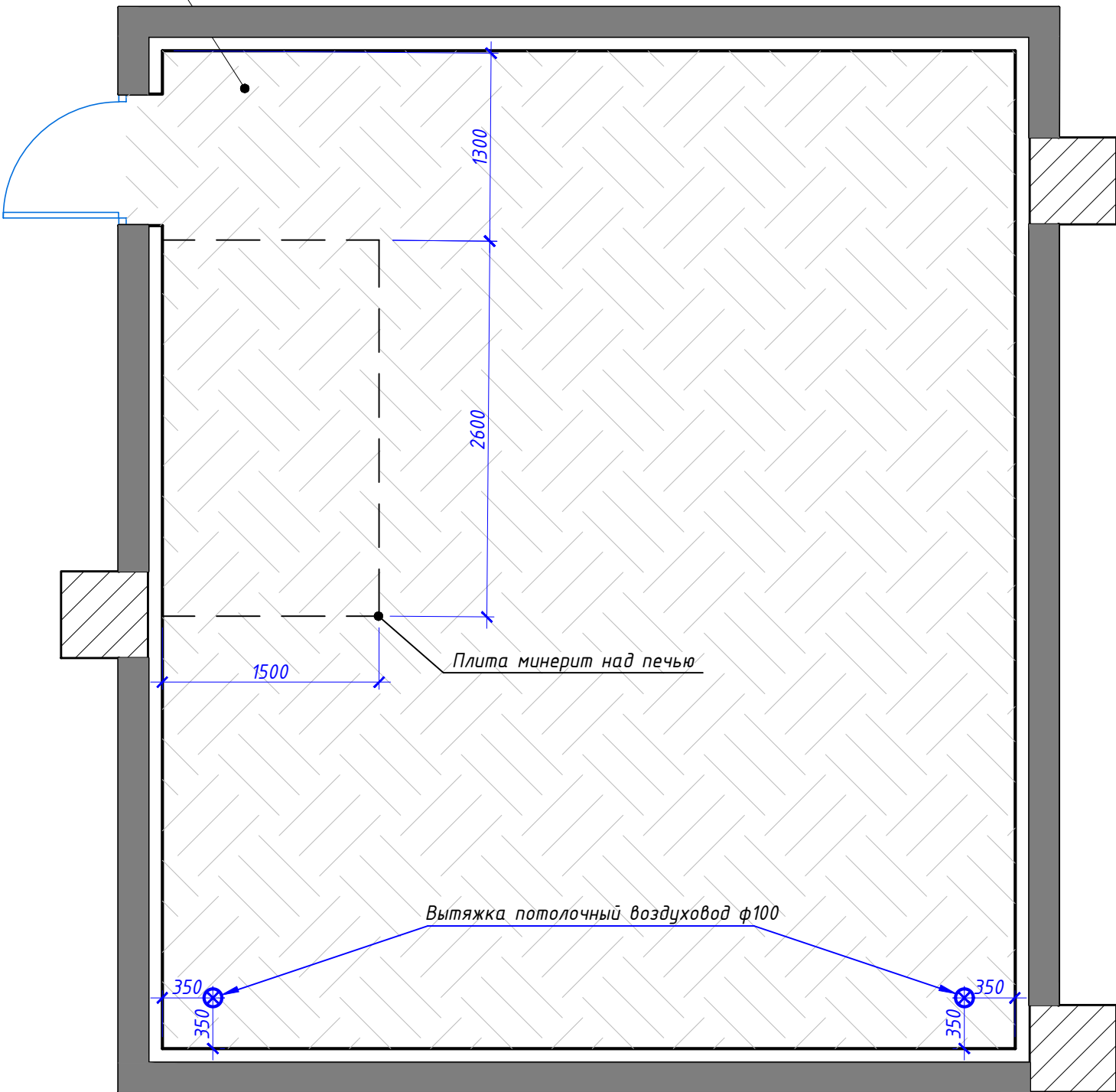
- Примечание:
- Данный лист смотреть с листами КС-7,8.
 - За печью и на потолке над печью установить минерит и отделать камнем на жаростойкую универсальную клеящую мастику.
 - Все электрические коммуникации подводятся на крышу бани за потолок. Подключение осуществить по месту согласно инструкции к устройству.

						Заказчик: ГК "Основа"			
						Многофункциональный комплекс бытового обслуживания населения с рекреационной зоной «Акватермальный оздоровительный комплекс с фитнесом» г. Орёл, ш. Московское, д. 175			
Изм.	Кол.уч.	Лист	№ док.	Подп.	Дата	Глиняная парная. Помещения 51	Стадия	Лист	Листов
Разраб.	Сладков А.Б						Р	3	10
Проверил	Поляков А.Ю					План сауны с расстановкой основных элементов	ООО «АЛВИСТРОЙ»		
Ген.Дир.	Дудина В.Ю								

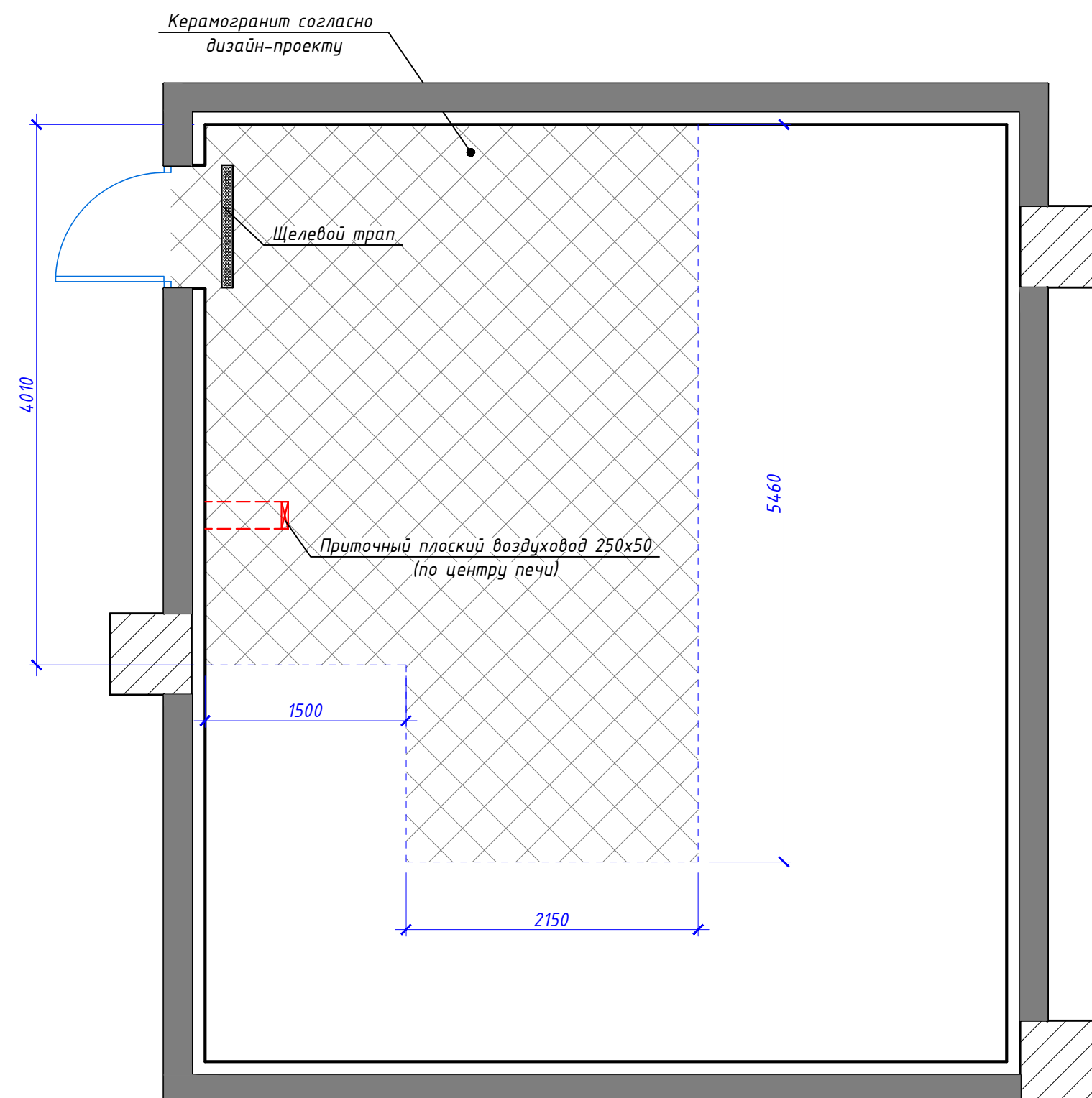
Согласовано		Взам. инв. №	
Подп. и дата		Инф. № подл.	

План потолка парной
М1:40

Глина с известью/декоративн. штукатурка
под глину,скругленные углы



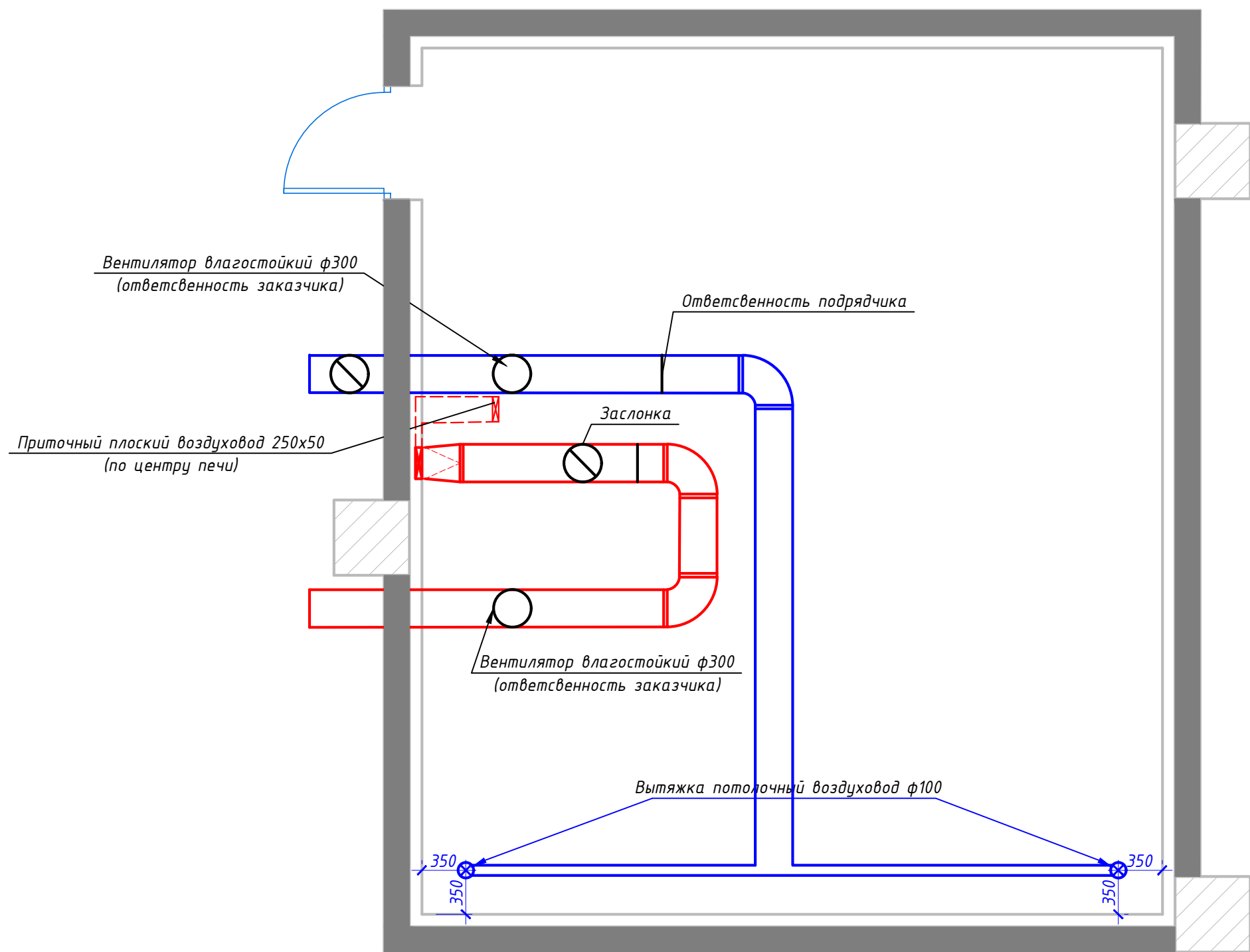
						Заказчик: ГК "Основа"					
						Многофункциональный комплекс бытового обслуживания населения с рекреационной зоной «Акватермальный оздоровительный комплекс с фитнесом» г. Орёл, ш. Московское, д. 175					
Изм.	Кол.уч.	Лист	№ док.	Подп.	Дата						
Разраб.		Сладков А.Б				Глиняная парная. Помещения 51			Стадия	Лист	Листов
Проверил		Поляков А.Ю							Р	4	10
Ген.Дир.		Дубина В.Ю									
						План потолка парной			ООО «АЛВИСТРОЙ»		



						Заказчик: ГК "Основа"			
						Многофункциональный комплекс бытового обслуживания населения с рекреационной зоной «Акватермальный оздоровительный комплекс с фитнесом» г. Орёл, ш. Московское, д. 175			
Изм.	Кол.уч.	Лист	№ док.	Подп.	Дата	Глиняная парная. Помещения 51	Стадия	Лист	Листов
Разраб.		Сладков А.Б					Р	5	10
Проверил		Поляков А.Ю							
Ген.Дир.		Дубина В.Ю							
						План пола парной	ООО «АЛВИСТРОЙ»		

Инв. № подл.	Подп. и дата	Взам. инв. №	Согласовано			

План устройства вентиляции
М1:40

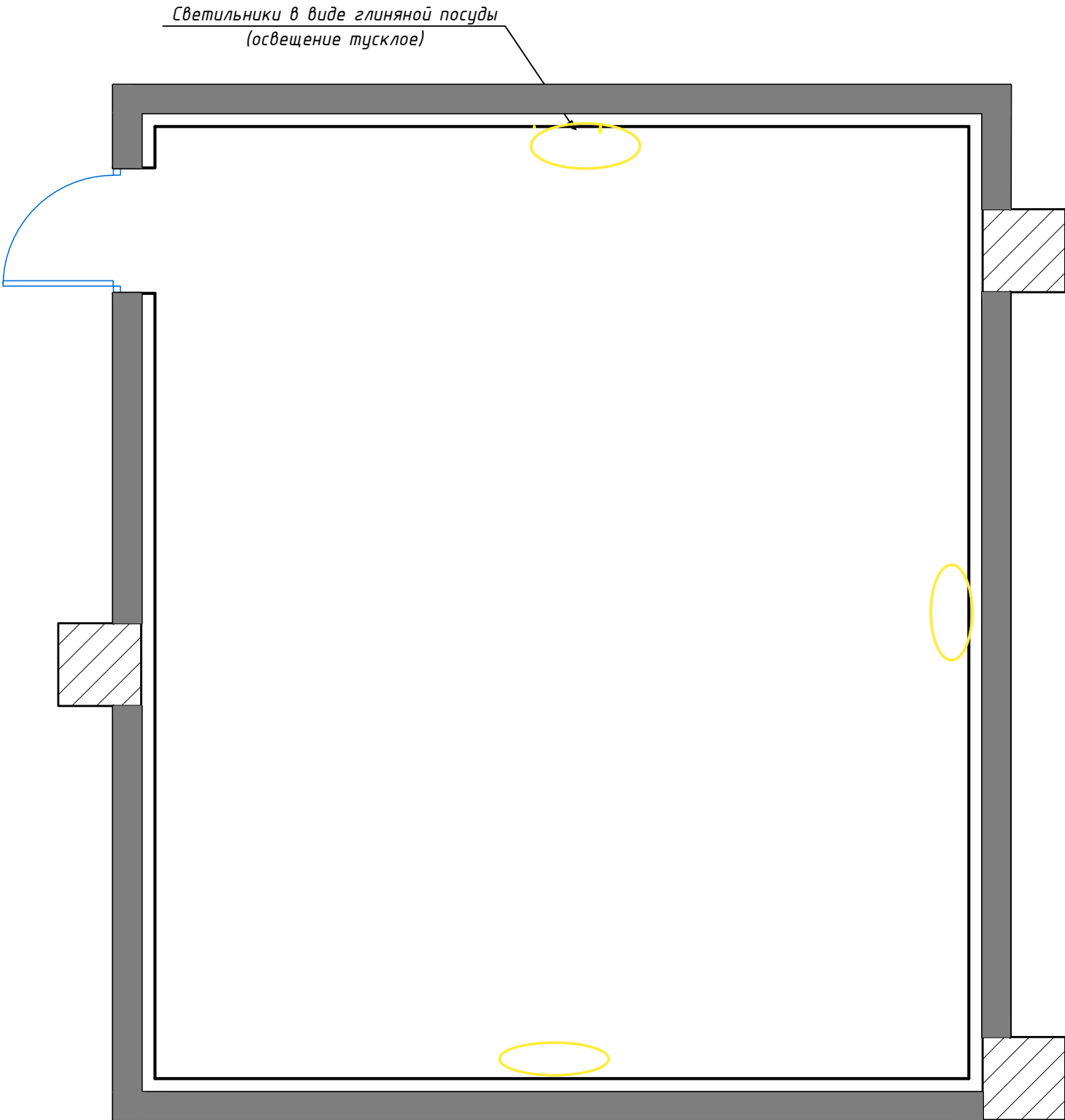


Согласовано				
Взам. инв. №				
Подп. и дата				
Инв. № подл.				

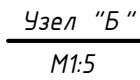
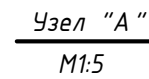
						Заказчик: ГК "Основа"		
						Многофункциональный комплекс бытового обслуживания населения с рекреационной зоной «Акватермальный оздоровительный комплекс с фитнесом» г. Орёл, ш. Московское, д. 175		
Изм.	Кол.уч.	Лист	№ док.	Подп.	Дата	Глиняная парная. Помещения 51	Стадия	Лист
Разраб.	Сладков А.Б.						Р	10
Проверил	Поляков А.Ю.					План устройства вентиляции	ООО «АЛВИСТРОЙ»	
Ген.Дир.	Дудина В.Ю.							

Согласовано			
Инф. № подл.	Подп. и дата	Взам. инф. №	

План освещения
М1:40

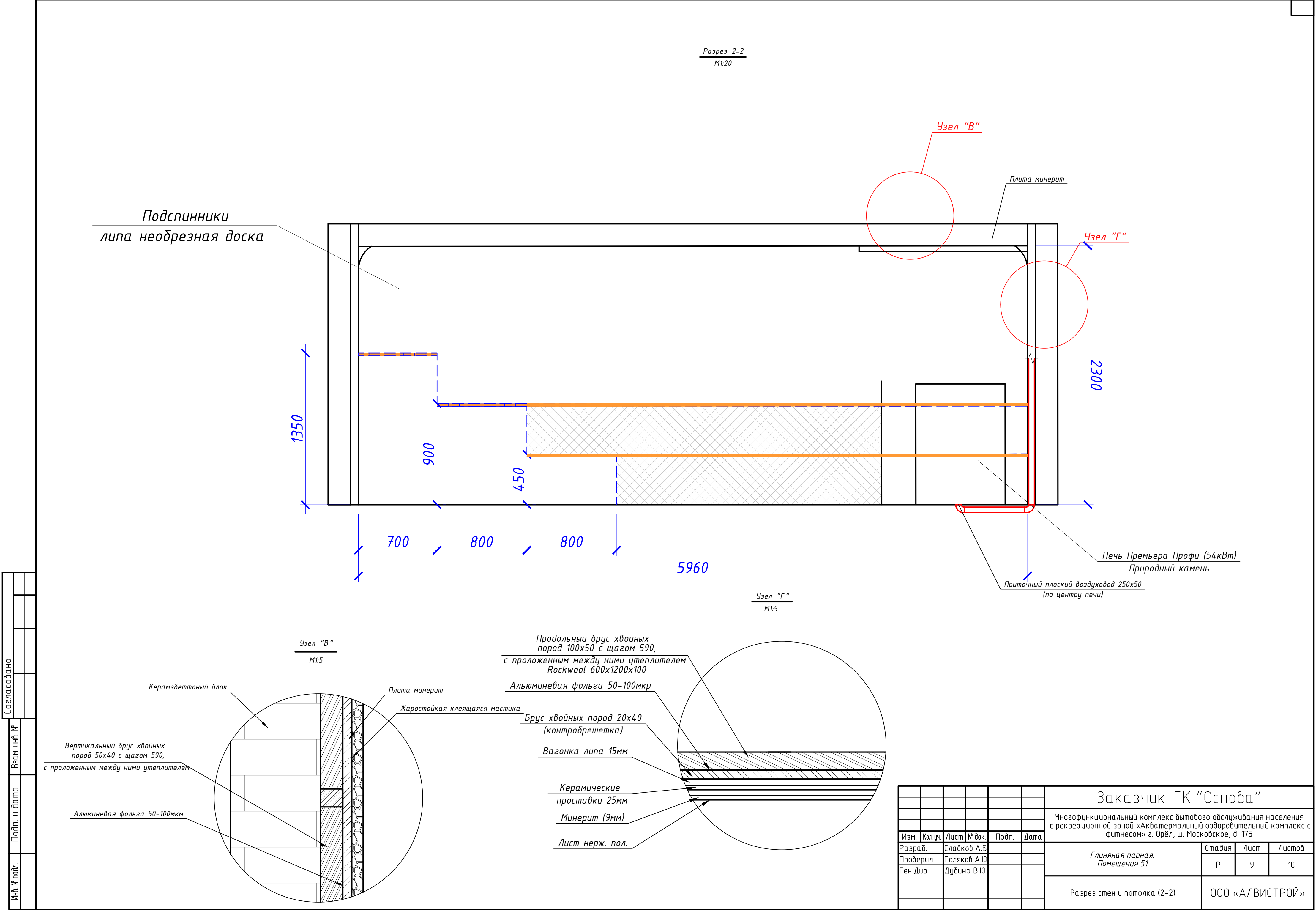


						Заказчик: ГК "Основа"			
						Многофункциональный комплекс бытового обслуживания населения с рекреационной зоной «Акватермальный оздоровительный комплекс с фитнесом» г. Орёл, ш. Московское, д. 175			
Изм.	Кол.уч.	Лист	№ док.	Подп.	Дата	Глиняная парная. Помещения 51	Стадия	Лист	Листов
Разраб.		Сладков А.Б					Р	7	10
Проверил		Поляков А.Ю				План освещения	ООО «АЛВИСТРОЙ»		
Ген.Дир.		Дубина В.Ю							



Формат	A2
--------	----

Согласовано			
Инф. № подл.	Подп. и дата	Взам. инф. №	



	Парная		
№	Наименование	Количество	
1	Глина с известью/декоративн. штукатурка под глину	Объём	
2	Потолок		41м ₂
3	Стены		60м ₂
4	Керамогранит (согласно дизайн-проекту)	Объём	
5	Лавки		30.5м ₂
5.a	Стена за печью		11 м ₂
6	Пол		21.33м ₂
7	Съемный настил из деревисины (слебы липа 150мм)	6.9 м.п.	12 шт.
8		5.3 м.п.	5 шт.
9		4.3 м.п.	8 шт.
10		2.9 м.п.	3 шт.
11		1.3 м.п.	4 шт.
12	Подспинники из липа (90мм)	6.9 м.п.	4 шт.
13		5.9 м.п.	4 шт.
14		2.9 м.п.	4 шт.
16	Воздуховод Д125 10м.п.	Уточняется по месту	
17	Воздуховод плоский 50x250 6м.п.		
18	Мастика жаростойкая Терракот	15 кг.	
19	Плита минерит	10.92 м ₂	
20	Плинтус	19.7 м.п.	

	Каркас парной	
№	Наименование	Количество
21	Керамзитобетонный блок полнотетый	115 шт
22	Профиль для гипсокартона направляющий Кауф	40 шт.
23	Terlofort + XPS двусторонний слой (2500x600x50 мм)	80 шт.
24	Брус хвойных пород 50x40	40 м.п.
25	Rockwool 600x1200x50	2 уп.
25.a	Ограждение печи на съёмном каркасе из глины и камня	1 шт
26	Рулонная гидро-пароизоляция изоспан	111 м ₂
27	Фольга на бумажной основе	10.92 м ₂
28	Оборудование	
29	Термостойкий кабель РКГМ	150 м.п..
30	Светильники в виде глиняной посуды	3 шт.
31	Печь Премьера Профи 63 кВт (природный камень)	1 шт.
32	Пульт управление для электрических печей	1 шт.
33	Керамические проставки для устройства стены за печью	Уточняется по месту
34	Щелевой трап	1 шт.
35	Лист. нерж. Стали на попотолок у печи	10.92 м ₂

Согласовано

Взам. инб. №

						Заказчик: ГК "Основа"			
						Многофункциональный комплекс бытового обслуживания населения с рекреационной зоной «Аква термальный оздоровительный комплекс с фитнесом» г. Орёл, ш. Московское, д. 175			
Изм.	Кол.уч.	Лист	№ док.	Подп.	Дата	Глиняная парная. Помещения 51	Стадия	Лист	Листов
Разраб.		Сладков А.Б					Р	10	10
Проверил		Поляков А.Ю							
Ген.Дир.		Дубина В.Ю				Спецификация материалов и оборудования	ООО «АЛВИСТРОЙ»		